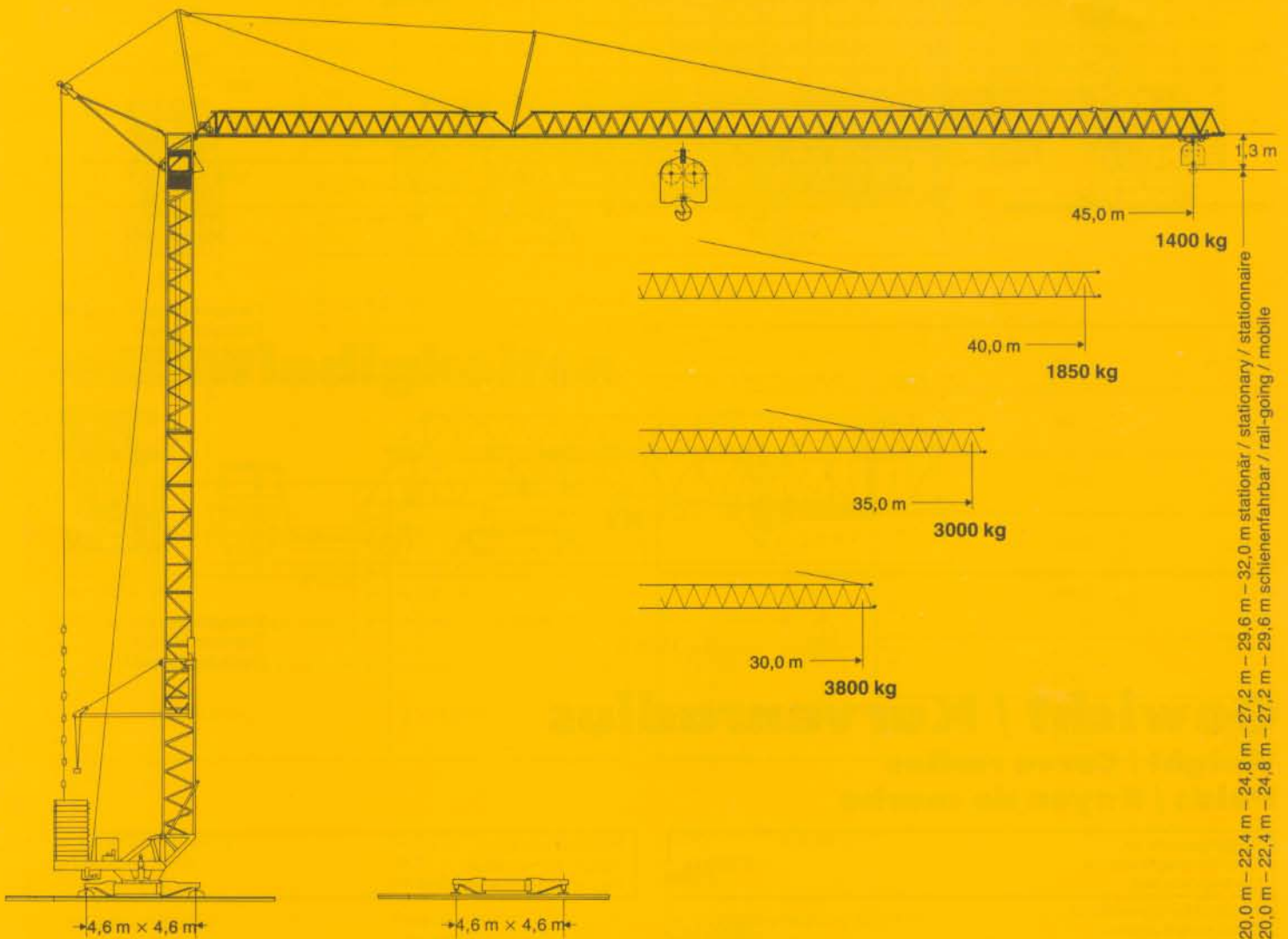
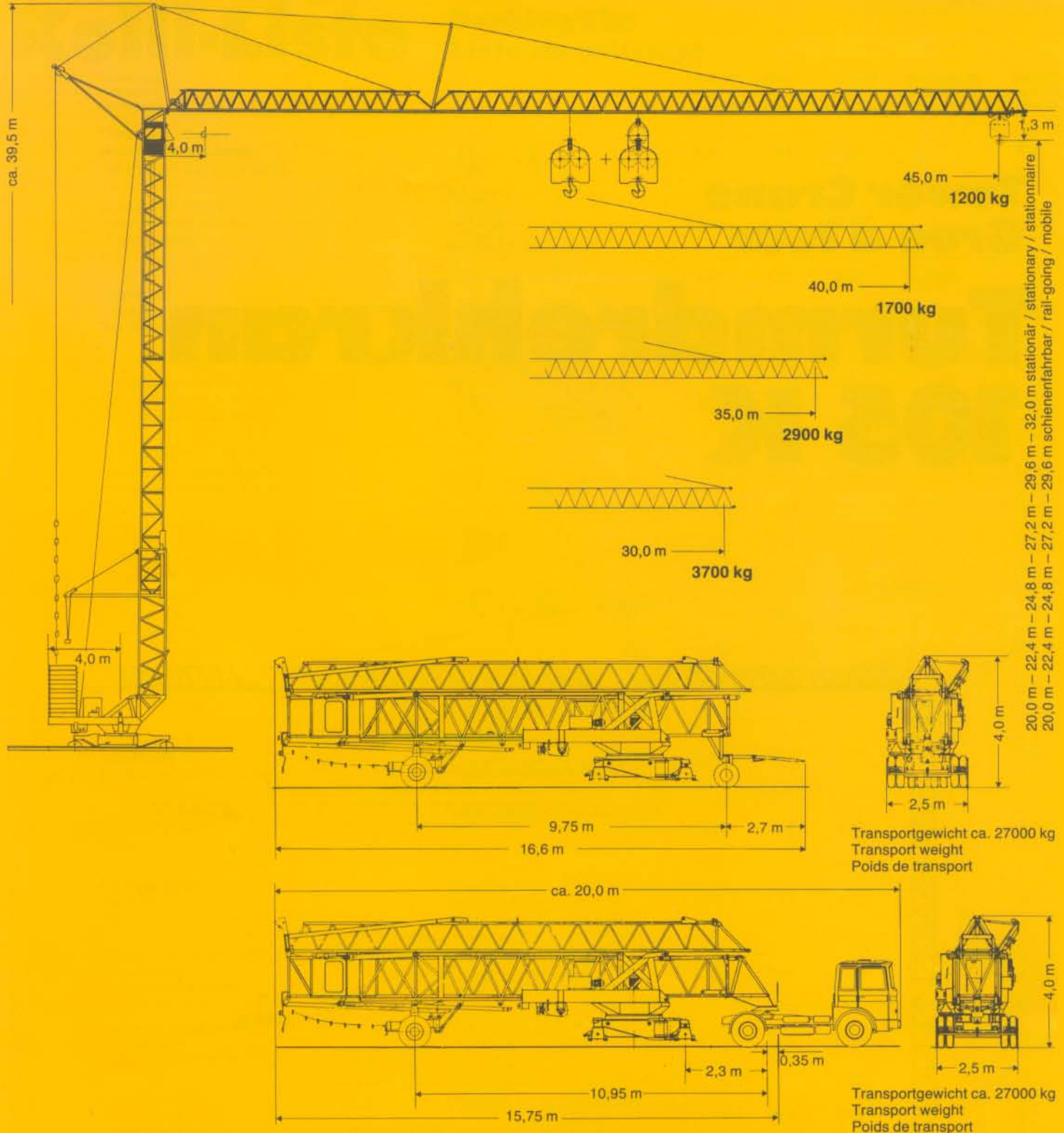


**Tower Crane  
Grue à tour**

# Turmdrehkran 105 K



# LIEBHERR



# Gewicht / Kurvenradius

## Weight / Curve radius

### Poids / Rayon de courbe

Gegengewicht ca. Counter weight approx. Contrepoids env.	37500 kg
Konstruktionsgewicht ca. Dead weight approx. Poids de la construction env.	28000 kg

Innenkurvenradius Interior curve radius Rayon de courbe intérieur	8,5 m
---	-------

# 105 K

# Ausladung und Tragfähigkeit

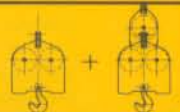
## Radius and capacity

## Portée et charge

Auslegerlänge Length of jib Longueur de flèche m	Max. Tragfähigkeit Max. capacity Charge max. m/kg	Ausladung und Tragfähigkeit m/kg Radius and capacity Portée et charge																				
		12,0	13,5	15,0	16,5	18,0	19,5	21,0	22,5	24,0	25,5	27,0	28,5	30,0	31,5	33,5	35,0	36,5	38,5	40,0	42,5	45,0
45,0	4,0 – 21,8 3500	3500	3500	3500	3500	3500	3500	3500	3375	3115	2890	2690	2515	2360	2215	2050	1940	1840	1715	1635	1510	1400
40,0	4,0 – 23,9 3500	3500	3500	3500	3500	3500	3500	3500	3500	3475	3225	3010	2815	2645	2490	2310	2185	2075	1940	1850		
35,0	4,0 – 27,8 4000	4000	4000	4000	4000	4000	4000	4000	4000	4000	4000	4000	4000	3875	3630	3420	3170	3000				
30,0	4,0 – 28,8 4000	4000	4000	4000	4000	4000	4000	4000	4000	4000	4000	4000	4000	4000	3800							



Auslegerlänge Length of jib Longueur de flèche m	Max. Tragfähigkeit Max. capacity Charge max. m/kg	Ausladung und Tragfähigkeit m/kg Radius and capacity Portée et charge																				
		12,0	13,5	15,0	16,5	18,0	19,5	21,0	22,5	24,0	25,5	27,0	28,5	30,0	31,5	33,5	35,0	36,5	38,5	40,0	42,5	45,0
45,0	4,0 – 12,3 7000	7000	6000	5220	4615	4120	3715	3375	3090	2840	2620	2435	2265	2115	1980	1820	1715	1620	1505	1420	1305	1200
40,0	4,0 – 13,4 7000	7000	6940	6050	5350	4790	4325	3935	3605	3320	3070	2855	2665	2490	2340	2155	2035	1925	1790	1700		
35,0	4,0 – 15,7 8000	8000	8000	8000	7525	6740	6090	5550	5080	4690	4340	4040	3770	3530	3320	3070	2900					
30,0	4,0 – 16,2 8000	8000	8000	8000	7840	7000	6350	5760	5310	4900	4540	4220	3940	3700								



# Geschwindigkeiten

## Speeds

## Vitesses

	U/min 0 – 0,8 sl./min tr./mn	2 × 4,0 kW
	8,0 / 28,0 / 64,0 m/min	1,5 / 4,0 / 5,0 kW
	25,0 m/min	2 × 2,2 kW

Hubwerk Hoist gear Mécanisme de levage	Stufe Step Cran	kg	m/min
 22,0 kW	1	4000	5,5
	2	4000	25,0
	3	1600	50,0
 39,4 kW	1	4000 8000	5,5 2,75
	2	4000 8000	25,0 12,5
	3	1600 3200	50,0 25,0

Kabelquerschnitt bei 380 V  
Cross section of cable  
Section de câble à

bis 20 m up to  
jusqu'à 4 × 16 mm<sup>2</sup>

bis 30 m up to  
jusqu'à 4 × 25 mm<sup>2</sup>

Betriebsspannung 380 V  
Operating voltage  
Tension de service

Frequenz 50 Hz  
Frequency  
Fréquence




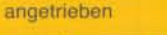


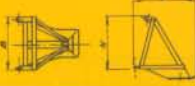









Gesamtmotorenleistung 39,4 kW  
Total motor output  
Puissance totale des moteurs

# Technische Daten - Technical data

# Caractéristiques techniques

# Kolli-Liste

# Packing List Liste de colisage

Pos. Item Rep.	Anzahl Quantity Qté	Benennung Description Designation		Länge m Length m Longueur m	Breite m Width m Largeur m	Höhe m Height m Hauteur m	Einzelgew. kg Unit weight kg Poids unitaire kg	Gesamtgew. kg Total weight kg Poids total kg
1	1	Drehbühne kompl. Slewing platform compl. Plate-forme tournante compl.		4,90	2,42	2,00		7500
2	1	Unterwagen kompl. Undercarriage compl. Chassis compl.		4,40	0,74	2,49		6000
3	4	Fahrwerke Travelling gears Mécanismes de translation	nicht angetrieben  angetrieben 	0,67	0,30	0,47	2 × 230	1138
4	1	Transportachse vorne Road transport axle front Essieux de transport avant		3,20	1,40	1,80		1100
5	1	Transportachse hinten Road transport axle behind Essieux de transport arrière		1,90	2,50	1,05		1400
6	1	Sattelvorrichtung 5-th wheel attachment Dispositif d'attelage		1,60	1,26	1,61		390
7	1	Turm-Unterteil Tower (lower part) Tour inférieure		9,47	1,82	2,05		3270
8	1	Turm-Oberteil Tower (upper part) Tour supérieure		13,68	1,25	2,30		3080
9	1	Ausleger-Anlenkstück Jib pivoting section Élément de pied de flèche		14,60	1,15	1,15		1680
10	1	Ausleger-Mittelstück Jib intermediate section Élément interm. de flèche		14,60	1,15	1,25		1070
11	1	Ausleger-Verlängerung Jib extension Rallonge de la flèche		5,17	1,20	1,05		330
12	1	Ausleger-Verlängerung Jib extension Rallonge de la flèche		5,20	1,15	1,10		220
13	1	Ausleger-Verlängerung Jib extension Rallonge de la flèche		5,20	1,20	1,10		200
14	1	Laufkatze kompl. Trolley compl. Chariot de distribution compl.		1,18	1,30	0,57		210
15	5	Turmstück Tower section Élément de mât		2,50	1,25	1,25	564	2820
16	1	Kiste mit Seilen und Kleinteilen Case with ropes and small parts Caisse avec câbles et pièces détachées		1,00	1,00	1,00		500

Datenblatt Nr. 120 P – 2474 – FEM – 9. 85  
Data sheet  
Feuille de caractéristiques

Konstruktionsänderungen vorbehalten!  
Subject to alterations!  
Sous réserves de modifications!

Printed in Austria

Nehmen Sie Kontakt auf mit  
Contact

Mettez-vous en rapport avec

LIEBHERR-WERK BISCHOFSHOFEN GES. MBH, A-5500 Bischofshofen/Salzburg, Telefon (0 64 62) 25 61-0, Telex 06 7 706  
LIEBHERR-EXPORT AG, CH-5415 Nussbaumen/AG, Telefon (056) 8202 11-16, Telex 5 3578