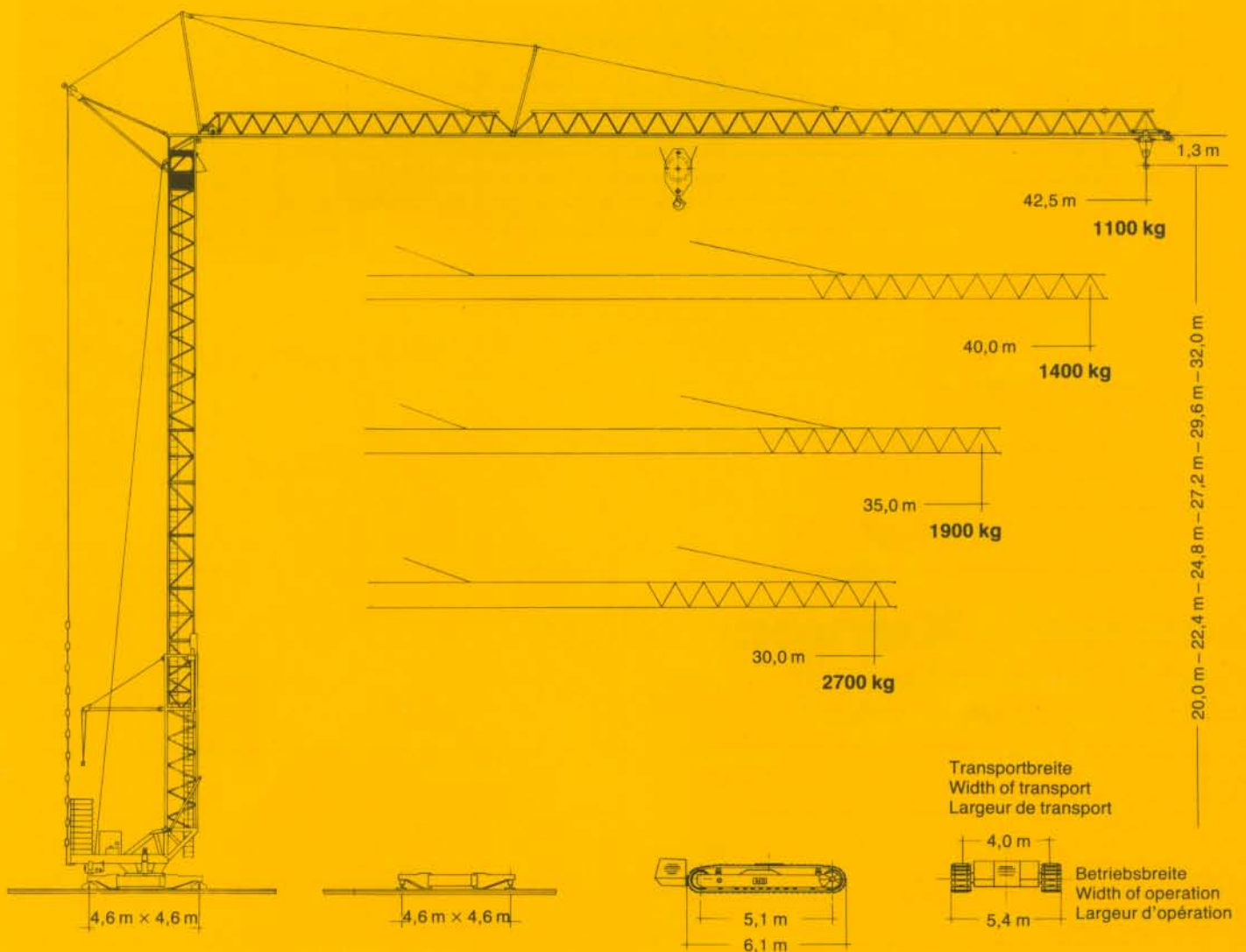
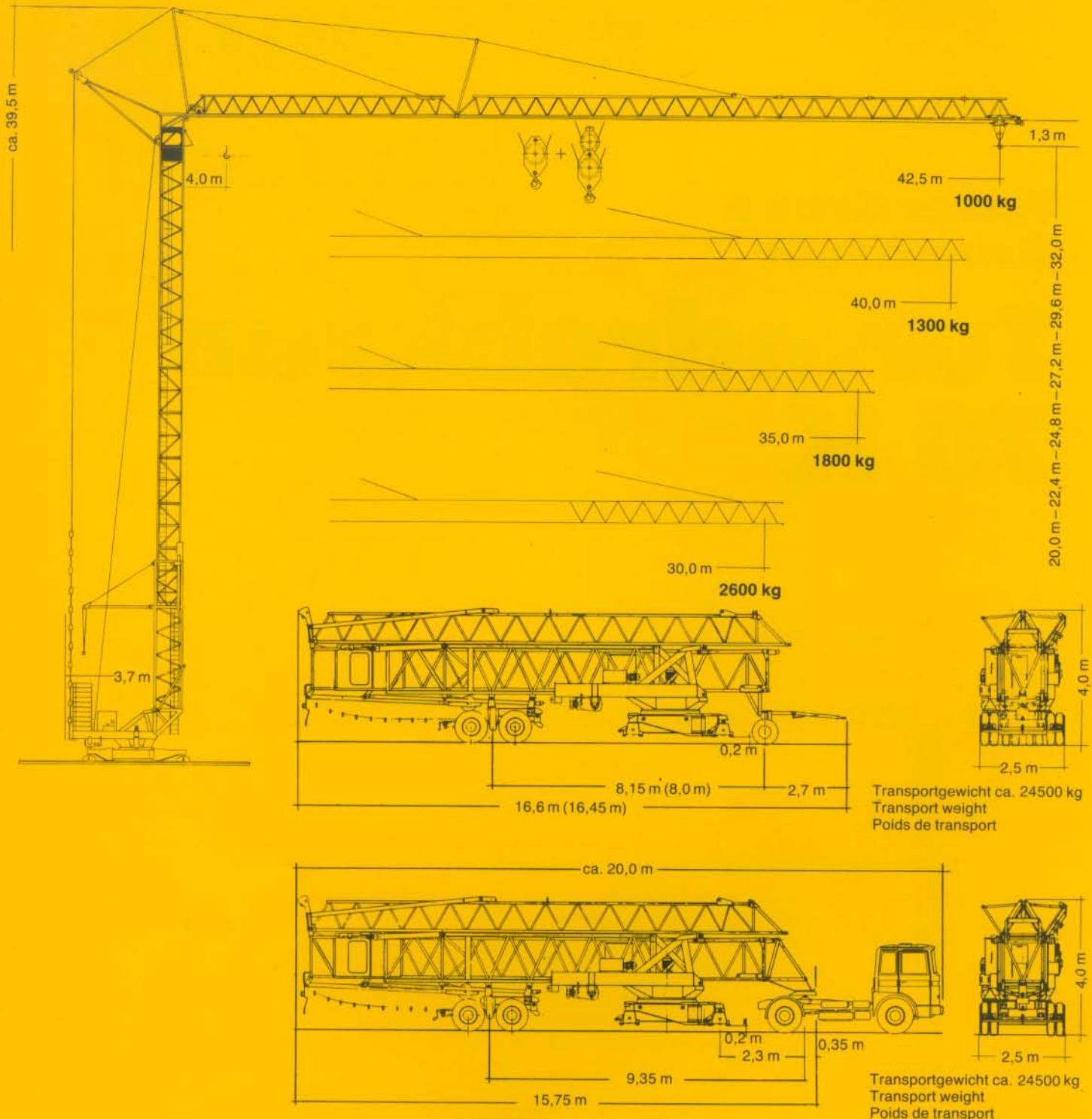


**Tower Crane  
Grue à tour**

# Turmdrehkran 70 K



# LIEBHERR



# Gewicht / Kurvenradius

## Weight / Curve radius

### Poids / Rayon de courbe

Max. Eckkraft in Betrieb Max. corner pressure in operation Réaction max. par angle en service	350 kN
Max. Eckkraft außer Betrieb Max. corner pressure out of operation Réaction max. par angle hors service	260 kN
Innenkurvenradius Interior curve radius Rayon de courbe intérieur	8,5 m

Gegengewicht ca. Counter weight approx. Contrepoids env.	30200 kg
Konstruktionsgewicht ca. Dead weight approx. Poids de la construction env.	24000 kg

1 kN ≈ 100 kp

# 70 K

# Ausladung und Tragfähigkeit

## Radius and capacity

## Portée et charge

Auslegerlänge Length of jib Longueur de flèche m	Max. Tragfähigkeit Max. capacity Charge max. m/kg	Ausladung und Tragfähigkeit m/kg Radius and capacity Portée et charge																			
		12,0	13,5	15,0	16,5	18,0	19,5	21,0	22,5	24,0	25,5	27,0	28,5	30,0	31,5	33,5	35,0	36,5	38,5	40,0	42,5
42,5	4,0 – 19,27 3000	3000	3000	3000	3000	3000	2960	2700	2470	2280	2120	1970	1840	1720	1620	1500	1420	1340	1250	1190	1100
40,0	4,0 – 21,66 3000	3000	3000	3000	3000	3000	3000	3000	2860	2640	2450	2290	2140	2010	1890	1750	1660	1570	1470	1400	
35,0	4,0 – 24,0 3000	3000	3000	3000	3000	3000	3000	3000	3000	3000	2800	2610	2440	2300	2160	2010	1900				
30,0	4,0 – 27,4 3000	3000	3000	3000	3000	3000	3000	3000	3000	3000	3000	3000	3000	2870	2700						



Auslegerlänge Length of jib Longueur de flèche m	Max. Tragfähigkeit Max. capacity Charge max. m/kg	Ausladung und Tragfähigkeit m/kg Radius and capacity Portée et charge																			
		12,0	13,5	15,0	16,5	18,0	19,5	21,0	22,5	24,0	25,5	27,0	28,5	30,0	31,5	33,5	35,0	36,5	38,5	40,0	42,5
42,5	4,0 – 11,19 6000	5450	4660	4050	3580	3190	2880	2610	2390	2200	2030	1880	1750	1630	1530	1400	1320	1250	1150	1090	1000
40,0	4,0 – 12,4 6000	6000	5360	4680	4130	3700	3340	3030	2780	2560	2370	2170	2050	1910	1800	1650	1560	1470	1370	1300	
35,0	4,0 – 13,5 6000	6000	6000	5300	4690	4200	3790	3460	3170	2920	2700	2510	2350	2200	2060	1910	1800				
30,0	4,0 – 15,3 6000	6000	6000	6000	5480	4910	4450	3950	3720	3430	3180	2970	2770	2600							



## Geschwindigkeiten

### Speeds

### Vitesses

	U/min 0 – 0,8 st./min tr./mn	4,0 kW
	7,0 / 23,0 / 45,0 m/min	0,75 / 3,0 / 4,0 kW
	30,0 m/min	2 × 2,2 kW

Hubwerk Hoist gear Mécanisme de levage	Gang Gear Boite	kg	m/min
	1	3000	6,8
	2	3000	27,5
	3	1500	55,0
	1	3000 6000	6,8 3,4
	2	3000 6000	27,5 13,75
	3	1500	55,0
	3	3000	27,5

Kabelquerschnitt bei 380 V  
Cross section of cable  
Section de câble à

bis 25 m  
up to  
jusqu'à

bis 40 m  
up to  
jusqu'à

Betriebsspannung 380 V  
Operating voltage  
Tension de service

Frequenz 50 Hz  
Frequency  
Fréquence




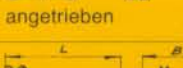


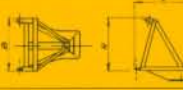



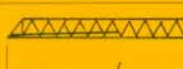





Gesamtmotorenleistung 30,4 kW  
Total motor output  
Puissance totale des moteurs

# Technische Daten - Technical data

# Caractéristiques techniques

# Kolli-Liste

# Packing List Liste de colisage

Pos. Item Rep.	Anzahl Quantity Qté	Benennung Description Désignation	Länge m Length m Longueur m	Breite m Width m Largeur m	Höhe m Height m Hauteur m	Einzelgew. kg Unit weight kg Poids unitaire kg	Gesamtgew. kg Total weight kg Poids total kg	
1	1	Drehbühne kompl. Revolving platform compl. Plate-forme tournante compl.		4,53	1,92	1,99	4180	
2	1	Unterwagen kompl. Undercarriage compl. Chassis compl.		3,40	0,75	2,52	4320	
3	4	Fahrwerke Travelling gears Mécanismes de translation		nicht angetrieben 0,66	0,28	0,37	2 × 180	820
				angetrieben 0,72	0,30	0,38	2 × 230	
4	1	Transportachse vorne Road transport axle front Essieux de transport avant		3,20	1,40	1,80	1100	
5	1	Transportachse hinten Road transport axle behind Essieux de transport arrière		3,20	2,50	1,45	2800	
6	1	Sattelvorrichtung Saddle mount Dispositif d'attelage		1,60	1,26	1,61	390	
7	1	Turm-Unterteil Tower (lower part) Tour inférieure		9,47	1,82	2,05	2500	
8	1	Turm-Oberteil Tower (upper part) Tour supérieure		13,68	1,25	2,30	2540	
9	1	Ausleger-Anlenkstück Jib pivoting section Élément de pied de flèche		14,60	1,15	1,15	1500	
10	1	Ausleger-Mittelstück Jib intermediate section Élément interm. de flèche		9,50	1,15	1,25	1000	
11	2	Ausleger-Verlängerung Jib extension Rallonge de la flèche		5,17	1,20	1,05	250	500
12	1	Ausleger-Kopfstück Jib head piece Pointe de flèche		5,20	1,15	1,10	200	
13	1	Ausleger-Verlängerung Jib extension Rallonge de la flèche		2,70	1,15	1,10	110	
14	1	Laufkatze kompl. Trolley compl. Chariot de distribution compl.		1,60	1,30	1,00	700	
15	5	Turmstück Tower section Élément de mât		2,50	1,25	1,25	490	2450
16	1	Kiste mit Seilen und Kleinteilen Case with ropes and small parts Caisse avec câbles et pièces détachées		1,00	1,00	1,00	300	

Datenblatt Nr. 120 P – 1995 – DIN 15018 und OENORM T 3 – 1. 81  
Data sheet  
Feuille de caractéristiques

Konstruktionsänderungen vorbehalten!  
Subject to alterations!  
Sous réserves de modifications!

**Nehmen Sie Kontakt auf mit  
Contact**

**Mettez-vous en rapport avec**

**LIEBHERR - WERK BIBERACH GMBH, Postfach 620, D-7950 Biberach an der Riss 1  
Telefon (07351) 41-1, Telex 71 802**