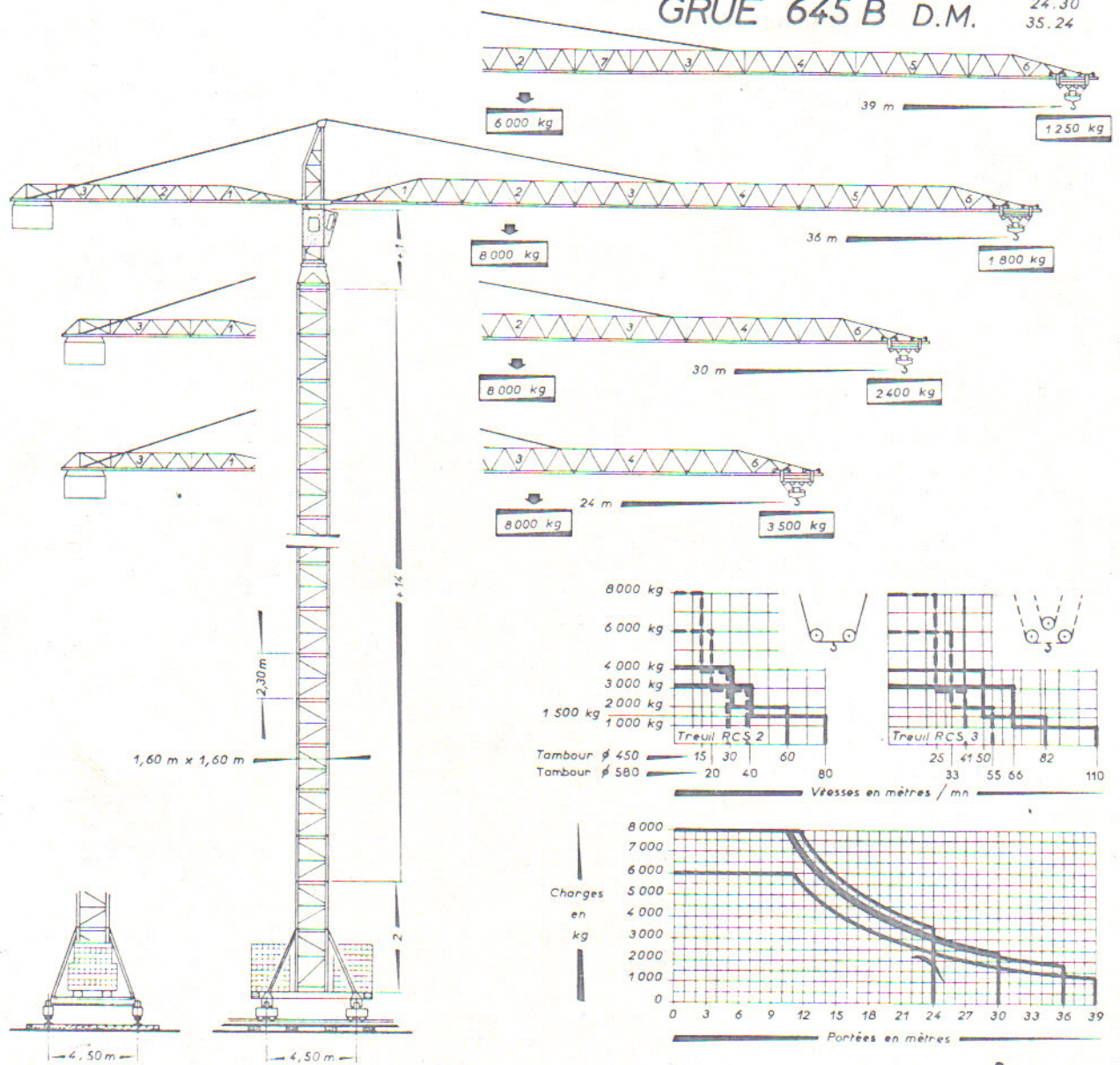


Potain

Avenue de Noble
LA CLAYETTE
(Saône et Loire)
Tel.: 83 - lignes groupées
Telex.: POTAIN CLAYT 35990

GRUE 645 B D.M.

12,5.39
18.36
24.30
35.24



Effort sur un bogie :

- En service : 45,1 tonnes
- Hors service : 58 tonnes

Hauteur sous crochet	Composition de la mâture	Observations
9,60 m	2 + 0 + 1	Autonomie en service et hors service
14,20 m	2 + 2 + 1	
18,80 m	2 + 4 + 1	
23,40 m	2 + 6 + 1	
28,00 m	2 + 8 + 1	
32,60 m	2 + 10 + 1	
37,20 m	2 + 12 + 1	Ancrage au bâtiment obligatoire
39,50 m	2 + 13 + 1	
41,80 m	2 + 14 + 1	
44,10 m	2 + 15 + 1	
46,40 m	2 + 16 + 1	
et au dessus	2 + X + 1	

CARACTERISTIQUES

Flèche de	24 m	30 m	36 m	39 m
Portées en m	11,55 24	10,70 24 30	10,30 24 30 36	11 24 30 36 39
Charges en kg	8000 3500	8000 3080 2400	8000 2940 2220 1800	6000 2350 1760 1370 1250
Hauteur roulante en charge	41,80 m	41,80 m	41,80 m	41,80 m
Poids de la grue sans lest	37 t. env.	38 t. environ	39,5 t. environ	40 t. environ
Puissance électrique nécessaire en KVA ● 50 ●● 80 * Moteurs 220/380 Volts * 50 Périodes				
Mouvement	Vitesse			Moteur
- Levage	Tambour	Moufflage	Vitesse m/mn	Charge kg
	φ 450		P.V. de 0 à 30/40	4000/3000
● Treuil Standard RCS 2	φ 580		G.V. de 0 à 60/80	2000/1500
			P.V. de 0 à 15/20	8000/6000
			G.V. de 0 à 30/40	4000/3000
Pour toute charge levée en P.V., la descente à vide peut se faire en G.V.				
●● Treuil Optionnel RCS 3	φ 450		P.V. de 0 à 50/66	4000/3000
	φ 580		G.V. de 0 à 82/110	1500/1000
			P.V. de 0 à 25/33	8000/6000
			G.V. de 0 à 41/55	3000/2000
- Orientation	0,9 tr/mn			2 x 3 ch
- Translation	25 m/mn			2 x 3,5 ch
- Chariot de flèche	30 m/mn			3 ch