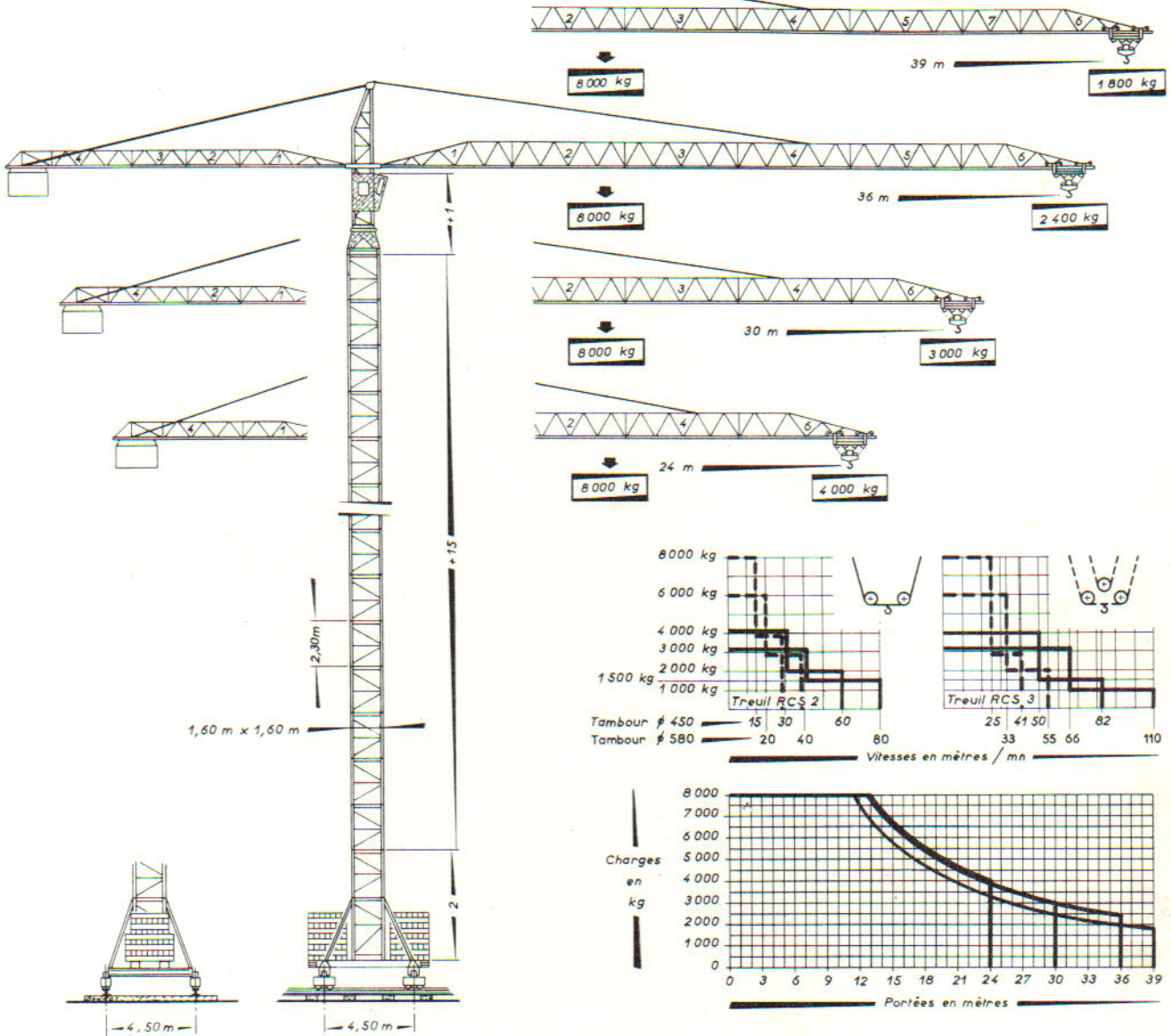


# Potain

Avenue de Noblet  
LA CLAYETTE  
(Saône et Loire)  
Tel.: 83 - lignes groupées  
Telex.: POTAIN CLAYT 35 990

18.39  
24.36  
30.30  
40.24

## GRUE 646 D D.M.



Effort sur un bogie :

- En service : 48,7 tonnes
- Hors service : 63 tonnes

Hauteur sous crochet	Composition de la mâture	Observations
9,50 m	2 + 0 + 1	Autonomie en service et hors service
14,10 m	2 + 2 + 1	
18,70 m	2 + 4 + 1	
23,30 m	2 + 6 + 1	
27,90 m	2 + 8 + 1	
32,50 m	2 + 10 + 1	
37,10 m	2 + 12 + 1	
41,70 m	2 + 14 + 1	
44,00 m	2 + 15 + 1	Ancrage au bâtiment obligatoire
46,30 m	2 + 16 + 1	
48,60 m	2 + 17 + 1	
et au dessus	2 + X + 1	

## CARACTERISTIQUES

Flèche de	24 m	30 m	36 m	39 m	
Portées en m	12,85 24	12,70 24 30	12,70 24 30 36	11,6 24 30 36 39	
Charges en kg	8000/4000	8000/3830/3000	8000/3830/3000/2400	8000/3340/2520/1980/1800	
Hauteur roulante en charge	44,00 m	44,00 m	44,00 m	44,00 m	
Poids de la grue sans lest	39,5 t. env.	40,7 t. environ	42,2 t. environ	42,7 t. environ	
Puissance électrique nécessaire en KVA : ● 50 ● 80 * Moteurs 220/380 Volts * 50 Périodes					
Mouvement	Vitesse			Moteur	
- Levage ● Treuil Standard RCS 2	Tambour φ 450	Mouflage	Vitesse m/mn	Charge kg	40/40 ch 220/380 V
			P.V. de 0 à 30/40		
	G.V. de 0 à 60/80	2000/1500			
	φ 580	Mouflage	P.V. de 0 à 15/20	8000/6000	
G.V. de 0 à 30/40			4000/3000		
Pour toute charge levée en P.V., la descente à vide peut se faire en G.V.					
●● Treuil Optionnel RCS 3	φ 450	Mouflage	P.V. de 0 à 50/66	4000/3000	40/64 ch 380 V
			G.V. de 0 à 82/110	1500/1000	
	φ 580	Mouflage	P.V. de 0 à 25/33	8000/6000	
			G.V. de 0 à 41/55	3000/2000	
- Orientation	0,8 tr/mn			2 x 3 ch 2 x 3,5 ch 5 ch	
- Translation	25 m/mn				
- Chariot de flèche	RC 1	de 0 à 60 m/mn			