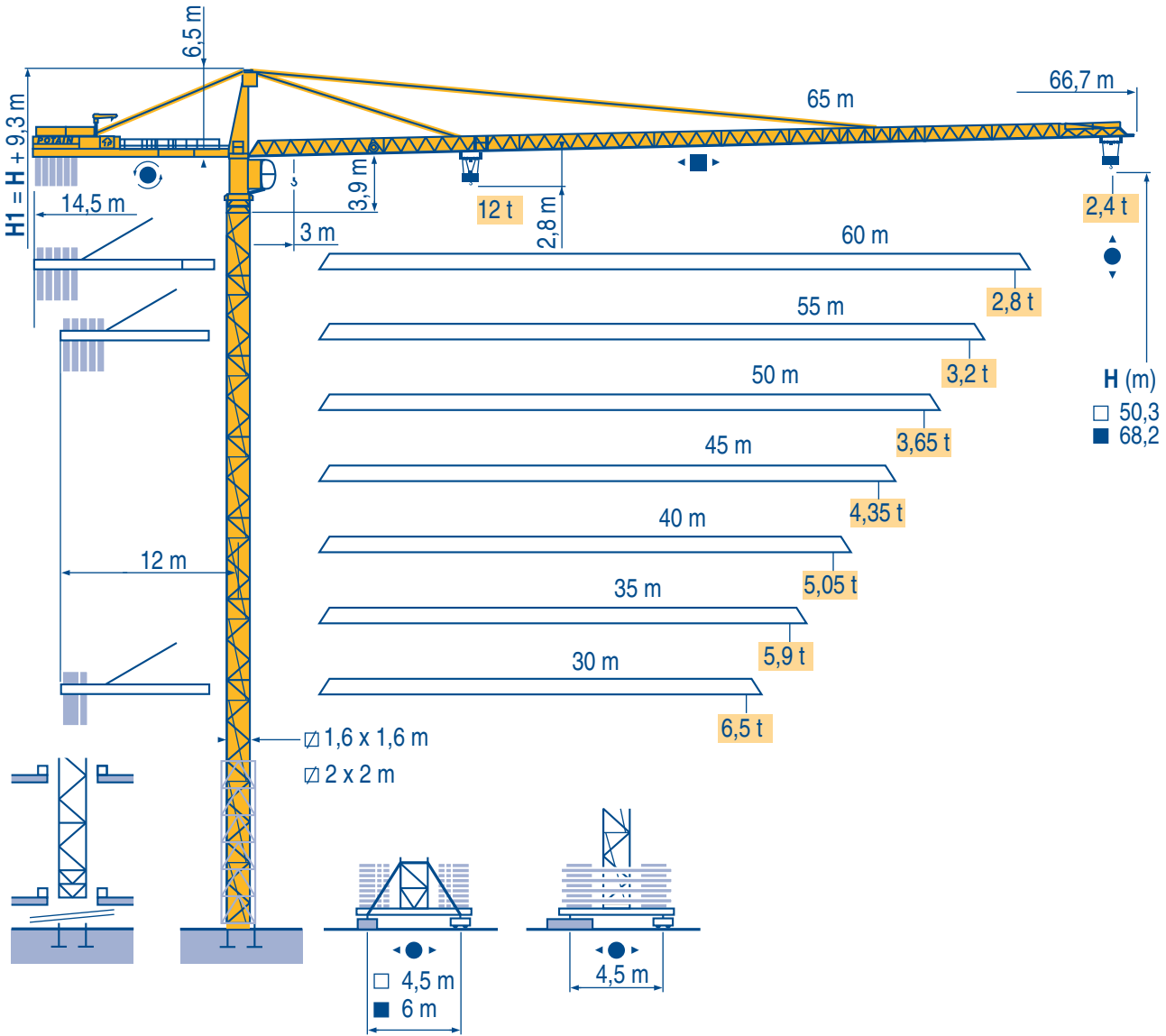


TOPKIT MD 238 J12



Igo
HD
HDM



HDT



GTMR



H (m)
□ 50,3
■ 68,2

CITY CRANE



TOPKIT MD
MAXI MD



MAXI TOPKIT



Topless MDT



MR



LTR 1

CE FEM 1.001-A3

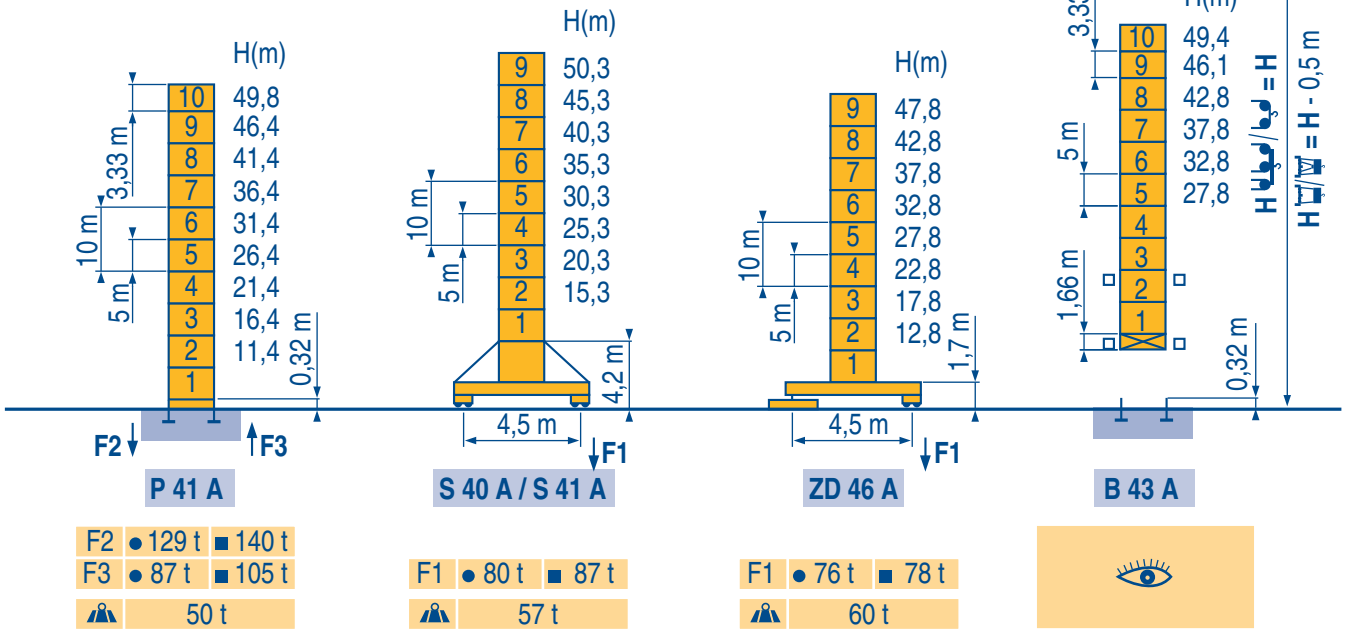


POTAIN 



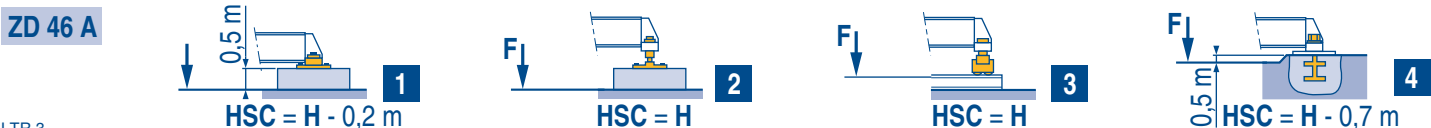
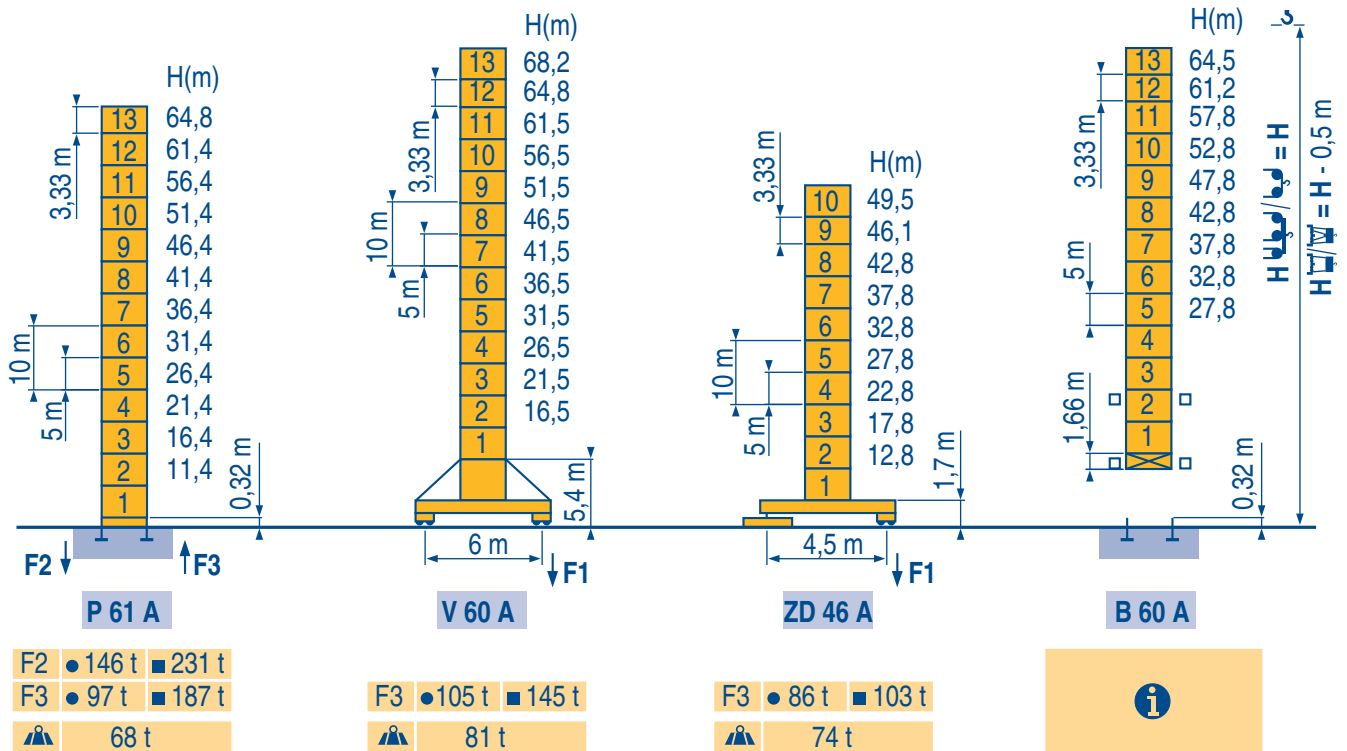
□ 1,6 m
MD 238 J12

30 m → 60 m



□ 2 m
MD 238 J12

30 m → 65 m



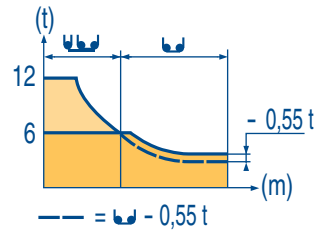
Courbes de charges
Lastkurven

F Load diagrams
D Curvas de cargas

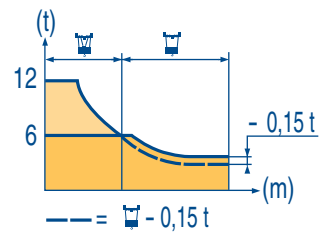
GB Curve di carico
E 负荷曲线

I
C

65 m	3	▶	15,6	17	20	22	25	27	28	30,2	32	35	37	40	42	45	47	50	52	55	57	60	62	65 m
▲▲▲			12	10,9	9	8	6,9	6,3	6	6	5,6	5,1	4,8	4,3	4,1	3,8	3,6	3,3	3,2	3	2,8	2,7	2,6	2,4 t
60 m	3	▶	16,3	17	20	22	25	27	29,2	31,5	32	35	37	40	42	45	47	50	52	55	57	60 m		
▲▲▲			12	11,4	9,4	8,4	7,2	6,6	6	6	5,9	5,3	5	4,6	4,3	4	3,8	3,5	3,3	3,1	3	2,8 t		
55 m	3	▶	16,6	17	20	22	25	27	29,8	32,2	35	37	40	42	45	47	50	52	55 m					
▲▲▲			12	11,7	9,7	8,6	7,4	6,8	6	6	5,5	5,1	4,7	4,4	4,1	3,9	3,6	3,4	3,2 t					
50 m	3	▶	16,8	17	20	22	25	27	30,2	32,6	35	37	40	42	45	47	50 m							
▲▲▲			12	11,9	9,8	8,8	7,5	6,9	6	6	5,5	5,2	4,7	4,5	4,1	3,9	3,65 t							
45 m	3	▶	17,6	20	22	25	27	30	31,5	34	35	37	40	42	45 m									
▲▲▲			12	10,3	9,2	7,9	7,2	6,4	6	6	5,8	5,5	5	4,7	4,35 t									
40 m	3	▶	17,7	20	22	25	27	30	31,8	34,4	35	37	40 m											
▲▲▲			12	10,4	9,3	8	7,3	6,5	6	6	5,9	5,5	5,05 t											
35 m	3	▶	17,8	20	22	25	27	30	31,9	34,5	35 m													
▲▲▲			12	10,5	9,4	8,1	7,4	6,5	6	6	5,9 t													
30 m	3	▶	17,8	20	22	25	27	30 m																
▲▲▲			12	10,5	9,4	8,1	7,4	6,5 t																



65 m	2,5	▶	15,7	17	20	22	25	27	28,3	28,9	30	32	35	37	40	42	45	47	50	52	55	57	60	62	65 m
▲▲▲			12	11	9,1	8,1	7	6,4	6	6	5,7	5,3	4,8	4,4	4	3,8	3,5	3,3	3	2,9	2,6	2,5	2,3	2,2	2,05 t
60 m	2,5	▶	16,4	17	20	22	25	27	29,5	30,1	32	35	37	40	42	45	47	50	52	55	57	60 m			
▲▲▲			12	11,5	9,5	8,5	7,3	6,7	6	6	5,6	5	4,7	4,2	4	3,7	3,5	3,2	3	2,8	2,7	2,45 t			
55 m	2,5	▶	16,7	17	20	22	25	27	30,1	30,7	32	35	37	40	42	45	47	50	52	55 m					
▲▲▲			12	11,8	9,8	8,7	7,5	6,9	6	6	5,7	5,1	4,8	4,4	4,1	3,8	3,5	3,3	3,1	2,85 t					
50 m	2,5	▶	16,9	17	20	22	25	27	30,5	31,2	32	35	37	40	42	45	47	50 m							
▲▲▲			12	11,9	9,9	8,9	7,6	7	6	6	5,8	5,2	4,9	4,4	4,2	3,8	3,6	3,3 t							
45 m	2,5	▶	17,7	20	22	25	27	30	31,9	32,5	35	37	40	42	45 m										
▲▲▲			12	10,4	9,3	8	7,3	6,5	6	6	5,5	5,1	4,7	4,4	4 t										
40 m	2,5	▶	17,8	20	22	25	27	30	32,2	32,9	35	37	40 m												
▲▲▲			12	10,6	9,4	8,1	7,4	6,5	6	6	5,6	5,2	4,7 t												
35 m	2,5	▶	17,9	20	22	25	27	30	32,3	33	35 m														
▲▲▲			12	10,6	9,5	8,1	7,4	6,6	6	6	5,55 t														
30 m	2,5	▶	17,9	20	22	25	27	30 m																	
▲▲▲			12	10,6	9,5	8,2	7,5	6,55 t																	



LR1

I Voir télescopage sur dalles
● Réactions en service
■ Réactions hors service
I A vide sans lest (ni train de transport) avec flèche et hauteur maximum.
I Nous consulter

F See climbing crane
Reactions in service
Reactions out of service
Without load, ballast (or transport axles), with maximum jib and maximum height.
Consult us

GB Consultare gru in cavedio
Reazioni in servizio
Reazioni fuori servizio
A vuoto, senza zavorra (ne assali di trasporto) con braccio massimo e altezza massima.
Consultateci

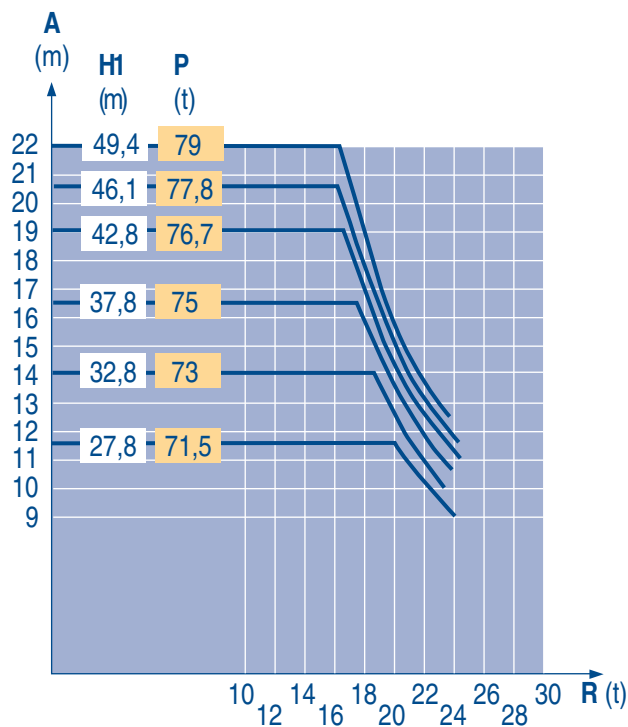
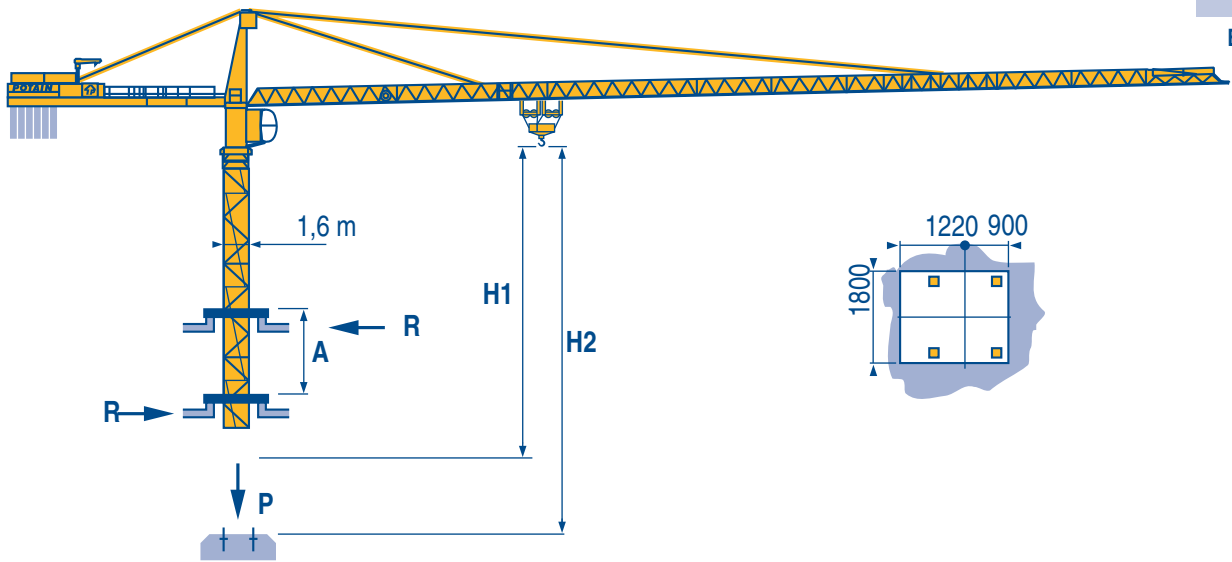
I Siehe Kletterkrane im Gebäude
● Reaktionskräfte in Betrieb
■ Reaktionskräfte außer Betrieb
I Ohne Last, Ballast (und Transportachse), mit Maximalausleger und Maximalhöhe.
I Auf Anfrage

D Veá grúa trepadora
Reacciones en servicio
Reacciones fuera de servicio
Sin carga, sin lastre, (ni tren de transporte), flecha y altura máxima.
Consultarnos

E 见楼板顶升
工作状态下的反应
非工作状态下的反应
空载无压重也无运输车
有吊臂和最大高度
请向我方咨询

B 43 A

B 60 A ⓘ



LTR 2

A Distance entre cadres
H1 Hauteur grue
P Poids de la grue (en service)
R Réaction horizontale
ⓘ Nous consulter

F

Distance between collars
Crane height
Crane weight (in service)
Horizontal reaction
Consult us

GB

Distanza fra i telai
Altezza gru
Peso della gru (in servizio)
Reazione orizzontale
Consultateci

I

A Abstand zwischen den Rahmen
H1 Kranhöhe
P Krangewicht (in Betrieb)
R Horizontalkräfte
ⓘ Auf Anfrage

D

Distancia entra marcos
Altura grúa
Peso de la grúa (en servicio)
Reaccion horizontal
Consultarnos

E

各附着框之间距离
工作状态下塔机高度
工作状态下塔机重量
水平反力
请向我方咨询

C

Lest de contre-flèche
Gegenauslegerballast



Counter-jib ballast
Lastre de contra flecha



Contrappeso
平衡臂重



Lest de contre-flèche / Gegenauslegerballast	4 600 - 4 200 - 3 400 - 2 300 kg		4 200 - 700 kg	
	Length (m)	Weight (kg)	Length (m)	Weight (kg)
65 m	14,5 m	21 000	14,5 m	21 000
60 m	14,5 m	20 200	14,5 m	19 600
55 m	12 m	25 200	12 m	24 500
50 m	12 m	23 300	12 m	23 100
45 m	12 m	21 000	12 m	20 300
40 m	12 m	18 300	12 m	17 500
35 m	12 m	16 000	12 m	15 400
30 m	12 m	14 100	12 m	13 300

LTR 1

Lest de base
Grundballast



Base ballast
Lastre de base



Zavorra di base
压重



1,6 m	S 40 A S 41 A	H (m) Weight (t)	50,3	45,3	40,3	35,3	30,3	25,3	20,3	15,3				
			72	72	72	72	72	72	72	72	72			
1,6 m	ZD 46 A	H (m) Weight (t)	47,8	42,8	37,8	32,8	27,8	22,8	17,8	12,8				
			60	60	60	60	60	60	60	60	60			
2 m	V 60 A	H (m) Weight (t)	68,2	64,8	61,5	56,5	51,5	46,5	41,5	36,5	31,5	26,5	21,5	16,5
			132	120	108	72	60	36	36	36	36	36	36	36
2 m	ZD 46 A	H (m) Weight (t)	49,5	46,1	42,8	37,8	32,8	27,8	22,8	17,8	12,8			
			75	60	60	60	60	60	60	60	60	60		

LTR 3

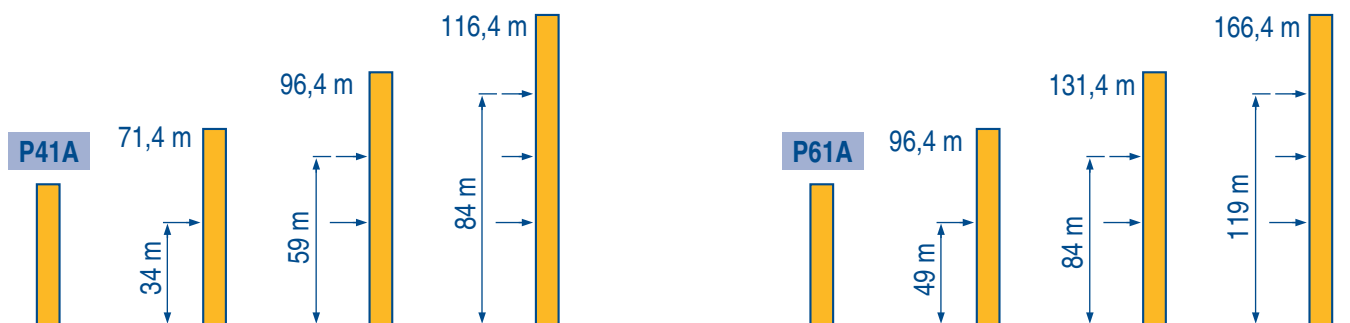
Ancrages
Verankerungen











Anchrages
Anclaje



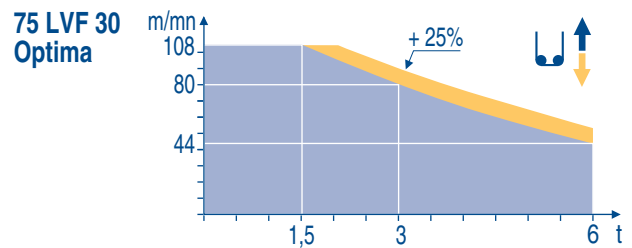
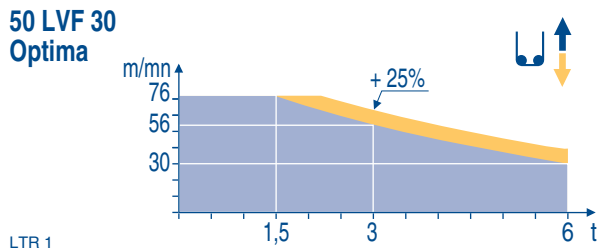
Ancoraggio
附着




LTR 2

				↑						↑						ch - PS hp	kW	
▲ ▼	 50 LVF 30 Optima	m/min	2,6 → 10 → 30 → 40 → 56 → 76						1,3 → 5 → 15 → 20 → 28 → 38						50	37	337 m	
	t	6	6	6	4,5	3	1,5	12	12	12	9	6	3					
▲ ▼	 75 LVF 30 Optima	m/min	3,6 → 14 → 44 → 56 → 80 → 108						1,8 → 7,2 → 22 → 28 → 40 → 54						75	55	647 m	
	t	6	6	6	4,5	3	1,5	12	12	12	9	6	3					
◀ ▶	6 DVF 4	m/min	0 → 50 (12 t) 0 → 100 (6 t) 0 → 120 (3 t)												5,5	4		
	RVF 152 Optima	tr/min U/min rpm	0 → 0,8												2 x 5,5	2 x 4		
	S 40 A RT 324 R ≥ 10 m	m/min	12,5 - 25												2 x 7	2 x 5,2		
	S 41 A RT 443 A1 2V R ≥ 10 m	m/min	15 - 30												4 x 5	4 x 3,7		
	ZD 46 A RT 443 A1 2V	m/min	15 - 30												4 x 5	4 x 3,7		
	V 60 A RT 544 A1 2V R ≥ 13 m	m/min	13,5 - 27												4 x 7	4 x 5,2		


CEI 38	IEC 38	STANDARD	kVA	PILOT	
400 V (+6% -10%) 50 Hz		50 LVF : 70 kVA 75 LVF : 95 kVA		50 LVF : 70 kVA 75 LVF : 95 kVA	84/534 - 87/405



 Levage
Distribution
Orientation
Translation
Conforme aux directives CEE 84/534 et 87/405 sur le niveau acoustique
Fonction Dialog Pilot possible

F Hoisting
Trolleying
Slewing
Travelling
In compliance with the EEC 84/534 and 87/405 Instructions on noise level
Dialog Pilot function possible

GB Sollevamento
Distribuzione
Rotazione
Traslazione
Conforme alle direttive CEE 84/534 e 87/405 sul livello acustico
Possibilità di funzione Dialog Pilot

 Heben
Katzfahren
Schwenken
Kranfahren
Gemäss EWG-Richtlinien 84/534 und 87/405 für den Schall-Leistungspegel
Funktion Dialog Pilot möglich

D Elevación
Distribución
Orientación
Traslación
Conforme con las directivas CEE 84/534 y 87/405 sobre el nivel acustico
Funcion Dialog Pilot Possible

E 起升
变幅
回转
行走
符合 CEE 84/534 - CEE 87/405 声响度规定
可选择 Dialog Pilot 功能